

# Pronóstico Meteorológico especial por cuencas para el Sureste Mexicano a 96 horas

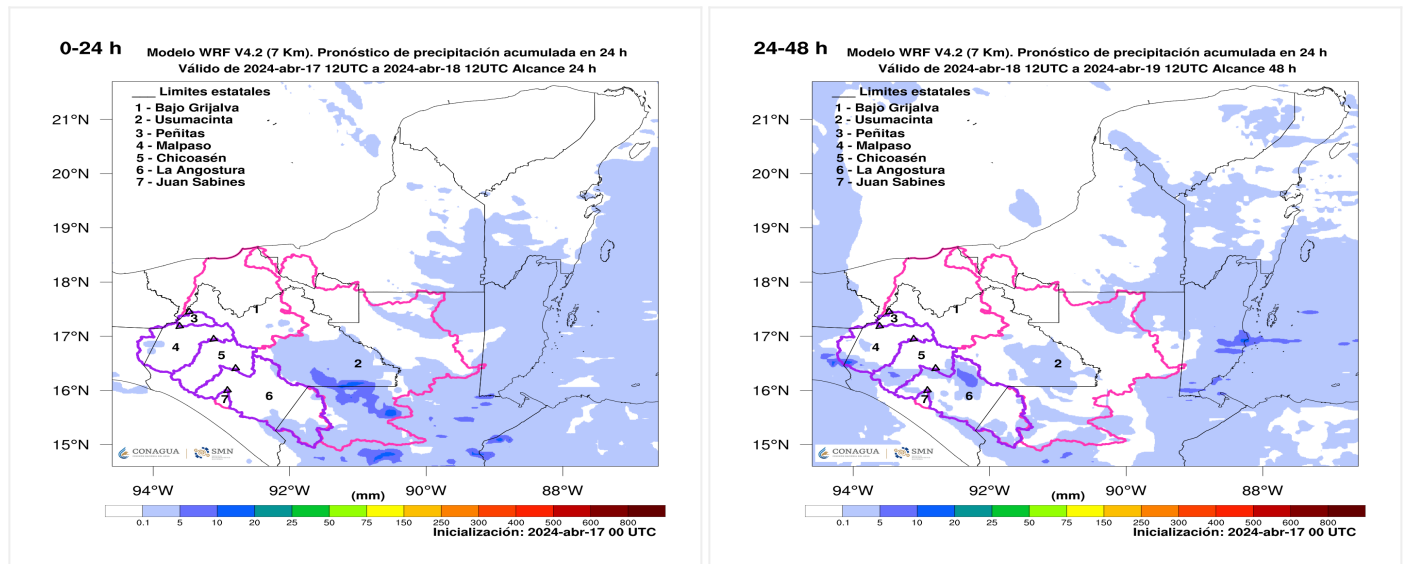
No. Aviso: 108

Ciudad de México a 17 de Abril del 2024.

Emisión: 10:00h

Servicio Meteorológico Nacional, fuente oficial del Gobierno de México, emite el siguiente aviso:

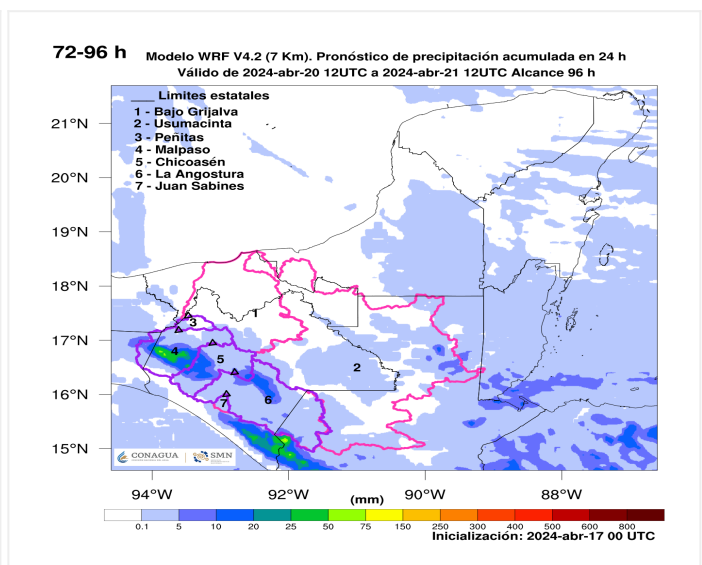
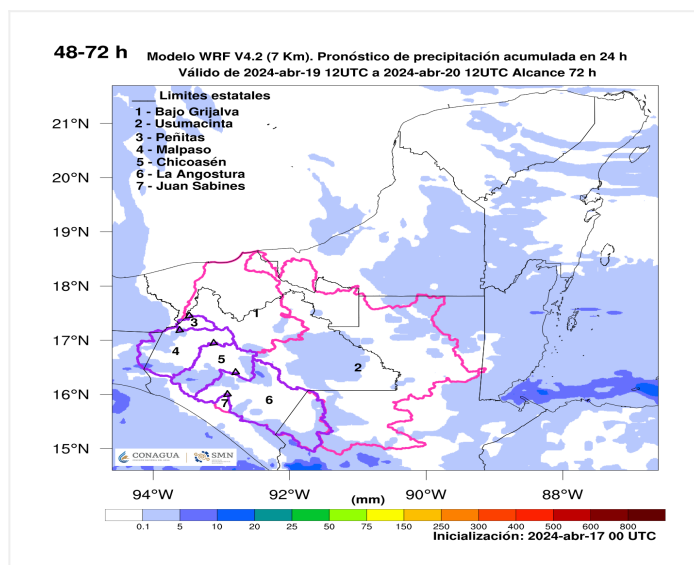
El **ingreso de humedad** proveniente del Océano Pacífico, Golfo de México y Mar Caribe hacia el sureste del país, ocasionará **lluvias aisladas** en las cuencas de Usumacinta y La Angostura; mientras que para las cuencas de Peñitas, Malpaso, Chicoasén, Bajo Grijalva y Juan Sabines, **no se pronostican precipitaciones**. En el transcurso de la tarde, el ambiente será caluroso a muy caluroso y por la noche-madrugada será fresco a templado. Para el resto del periodo de pronóstico se prevé un incremento en las lluvias a partir del día sábado.



Pronóstico 0-24 h	Peñitas	Malpaso	Chicoasén	La Angostura	Bajo Grijalva- Ríos de la Sierra	Usumacinta	Cuenca Presa Juan Sabines
Precipitación (mm)	Sin lluvia	Sin lluvia	Sin lluvia	0.1 a 5	Sin lluvia	0.1 a 5	Sin lluvia
Temperatura máxima (°C)	34 a 36	35 a 37	36 a 38	37 a 39	36 a 38	31 a 33	34 a 36
Temperatura mínima (°C)	21 a 23	20 a 22	20 a 22	22 a 24	22 a 24	15 a 17	20 a 22
Viento sostenido (km/h)	NO 10 a 20	SO 10 a 25	O y SO 10 a 20	SO 10 a 20	E y NE 10 a 20	E 10 a 20	SO 10 a 20

Rachas de viento (km/h)	45	50	50	50	45	45	45
-------------------------	----	----	----	----	----	----	----

Pronóstico 24-48 h	Peñitas	Malpaso	Chicoasén	La Angostura	Bajo Grijalva-Ríos de la Sierra	Usumacinta	Cuenca Presa Juan Sabines
Precipitación (mm)	Sin lluvia	Sin lluvia	Sin lluvia	0.1 a 5	Sin lluvia	0.1 a 5	Sin lluvia
Temperatura máxima (°C)	34 a 36	35 a 37	36 a 38	37 a 39	36 a 38	31 a 33	34 a 36
Temperatura mínima (°C)	21 a 23	20 a 22	20 a 22	21 a 23	22 a 24	15 a 17	20 a 22
Viento sostenido (km/h)	NO 10 a 20	NO 10 a 25	NO 10 a 20	O 10 a 25	E y NE 10 a 20	E y NE 10 a 20	SO 10 a 20
Rachas de viento (km/h)	45	50	50	50	45	45	50



Pronóstico 48-72 h	Peñitas	Malpaso	Chicoasén	La Angostura	Bajo Grijalva-Ríos de la Sierra	Usumacinta	Cuenca Presa Juan Sabines
Precipitación (mm)	Sin lluvia	0.1 a 5	0.1 a 5	5 a 25	Sin lluvia	0.1 a 5	0.1 a 5
Temperatura máxima (°C)	33 a 35	34 a 36	36 a 38	37 a 39	36 a 38	31 a 33	34 a 36
Temperatura mínima (°C)	21 a 23	20 a 22	20 a 22	21 a 23	22 a 24	17 a 19	20 a 22
Viento sostenido (km/h)	NO 10 a 20	O y NO 10 a 20	NO 10 a 20	O 10 a 20	N y NE 10 a 20	E y NE 10 a 20	SO 10 a 20
Rachas de viento (km/h)	45	50	50	50	45	45	50

Pronóstico 72-96 h	Peñitas	Malpaso	Chicoasén	La Angostura	Bajo Grijalva-Ríos de la Sierra	Usumacinta	Cuenca Presa Juan Sabines
Precipitación (mm)	5 a 25	5 a 25	5 a 25	25 a 50	0.1 a 5	25 a 50	5 a 25
Temperatura máxima (°C)	33 a 35	34 a 36	35 a 37	36 a 38	36 a 38	30 a 32	33 a 35
Temperatura mínima (°C)	21 a 23	20 a 22	21 a 23	21 a 23	22 a 24	17 a 19	20 a 22
Viento sostenido (km/h)	NO 10 a 20	O 10 a 25	O 10 a 20	O 10 a 20	N y NE 10 a 20	E 10 a 20	SO 10 a 20
Rachas de viento (km/h)	45	50	50	45	45	45	45

**Nota de cautela: Este pronóstico debe tomarse con las reservas del caso, debido a las variaciones en el tiempo que pueden presentarse en la atmósfera y está en un proceso de evaluación, principalmente de 96 horas en adelante.**